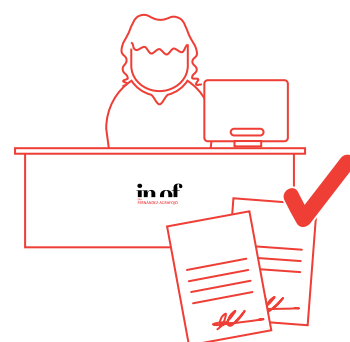


Per tal de prestar un suport gràfic i informatiu al pacient durant la seva primera visita oftalmològica, hem creat aquesta guia informativa dels passos a seguir, del personal que l'atendrà i de les proves diagnòstiques que es duran a terme durant el procés de la visita.

Recepció

A l'arribar al centre, el personal de recepció serà el primer que us atendrà:

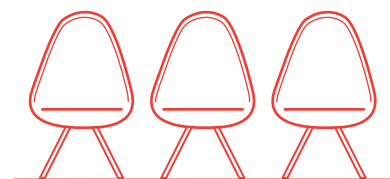
- 1). Comprovaran la vostra hora de visita a l'agenda i el doctor o doctora amb qui us heu de visitar.
- 2). Us sol·licitaran les vostres dades personals.
- 3). Us faran entrega del consentiment de l'autorització del tractament de les vostres dades de caràcter personal de conformitat amb el Reglament General de Protecció de Dades, document que haureu de signar per poder-les introduir a la nostra base de dades.
- 4). Us facilitaran informació i referències sobre el doctor/a que us visitarà.



Sala d'espera

A continuació us podeu dirigir a la sala d'espera del costat mateix del taulell.

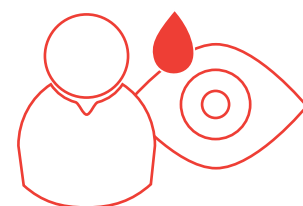
Si durant l'espera teniu qualsevol dubte o consulta, us podeu dirigir al personal de recepció o infermeria que estigui present en aquell moment.



Proves diagnòstiques

L'optometrista és el primer especialista que us visitarà realitzant-vos les següents proves:

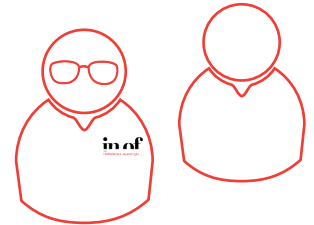
- **Exploració oftalmològica.**
- **Dilatació de l'ull**, si s'escau. En aquest cas, se us acompanyarà a una altra sala per a realitzar aquest procés.



L'oftalmòleg

Seguidament us visitarà l'oftalmòleg pel qual heu demanat hora:

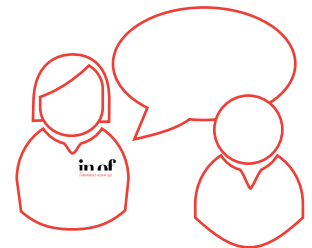
- 1). En qualsevol cas, se us comunicarà l'import de la prova, abans de la seva realització.
- 2). Us explicarà el resultat de la visita i la necessitat de fer o no algun tipus de tractament, ja sigui terapèutic o quirúrgic.
- 3). Us indicarà si cal fer alguna visita de control i la seva periodicitat, i també si s'hauran de fer proves específiques durant la visita.
- 4). Resoldrà dubtes i aclariments mèdics que tingueu per plantejar-li.



Informador del pacient

Posteriorment a la consulta amb l'oftalmòleg, un infermer/a del centre us farà entrega de les instruccions del tractament que us hagi assignat l'oftalmòleg, si s'escau. També s'assegurarà que hàgiu entès tot el que us ha explicat el doctor/a mentre quedarà a la vostra disposició per aclarir possibles dubtes i consultes del procés.

Finalment, us acompanyarà al taulell de recepció.



Gestió administrativa i comiat

Pagament

Una vegada a recepció, us faran entrega de la factura corresponent, si s'escau, amb el preu especificat de la visita i de les proves complementàries, si us n'han hagut de realitzar (preu de les quals ja us hauran informat anteriorment, tal i com hem explicat).

Per realitzar el pagament teniu les següents opcions:

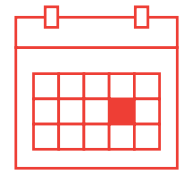
- **Règim privat:** efectiu, targeta de crèdit o transferència.
- **Mútua:** sol·licitud de dades i codi necessaris per a la facturació a la mútua (en cas de cirurgia).

Programació de la visita

Si us han recomanat una visita de control, a la recepció us preguntaran si voleu concertar data i hora per a la propera visita:



- a). **“Sí, la vull concertar al mateix moment”**: es programarà la visita a l’agenda i, com a recordatori, se us lliurarà un document amb la data i hora acordades i també sereu avisats per SMS i/o email.
- b). **“No, la vull concertar un altre dia”**: us proposaran el mes previst/recomanat per a concertar la visita i, si és necessari, us facilitaran un full amb les proves a realitzar anotades.
Se us realitzarà un recordatori per SMS de que heu de demanar visita.



Documentació mèdica

En cas de necessitar-ho, el personal de recepció també us lliurarà la següent documentació:

- Recepta mèdica i recepta de la graduació, prèviament elaborats i signats per l’oftalmòleg.
- Justificant de la visita.
- Informe mèdic de la vostra assistència o la vostra història clínica completa.



Al finalitzar aquestes gestions administratives, el personal de recepció restarà a la vostra disposició per si necessiteu consultar o aclarir alguna qüestió abans de marxar del centre.



Dades de contacte

Telèfon: +34 933 933 156

WhatsApp: + 34 622 718 338

dra.agrafojo@inof.es

Centre INOF de la Dra. Fernández - Agrafojo. Clínica Teknon

Consultoris Vilana. Despatxos. 156-157 - Vilana, 12 - 08022 BARCELONA